



unfolded

A Paper about MM Board & Paper

7

Zukunftsfit.

Warum Karton das Verpackungsmaterial von heute und morgen ist.

11

Neue Namen.

Idealen Recycling-karton und Liner jetzt noch leichter finden.

21

Immer erreichbar.

Unser Customer Service ist rund um die Uhr für Sie da.



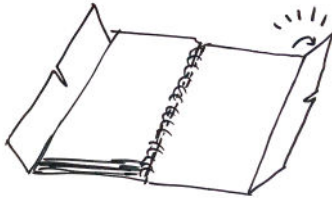
Darf ich Sie durchs ganze Jahr begleiten?

In **drei Schritten** werde
ich zu einem praktischen
Tischkalender für 2025.

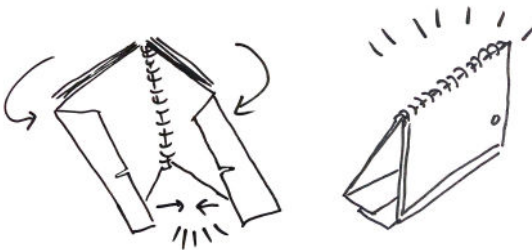
1. Lasche vorne ausklappen.



2. Lasche hinten ausklappen.



3. Laschen hinten zusammenführen und fixieren – fertig!



Liebe Leserinnen und Leser,

in den vergangenen Jahren sind wir bei MM Board & Paper stetig gewachsen – und mit uns auch unser Portfolio an faserbasierten, nachhaltigen und innovativen Verpackungslösungen. Durch jüngste Investitionen hat sich nicht nur ihre Qualität verbessert, auch die Herstellung ist dank zahlreicher Energiesparmaßnahmen ökologischer und effizienter.

Unsere Kunden nutzen unsere Karton-, Liner- und Papierqualitäten für Anwendungen aller Art – vom nachhaltigen Kartonschälchen für Obst und Gemüse bis hin zur Verpackung für Tiefkühlprodukte. Die Anforderungen sind dabei so individuell wie unsere Kunden und ihre Waren.

Wie wir diese Vielfalt noch greifbarer machen können, stand im Mittelpunkt der umfassenden Überarbeitung unserer Produktgruppen sowie der Präsentation und visuellen Identität unserer Produkte. Sie tragen ab sofort harmonisierte, wiedererkennbare Namen, unsere Top-Brands werden durch eigene Charaktere repräsentiert – einige stellen wir auf den beigelegten Inlays vor.



Tom Kratochwill
Chief Sales Officer

Wir wollen, dass Sie immer gleich wissen, welches Produkt Ihren Anforderungen am besten entspricht.

Diese Sonderausgabe von unfolded gibt Ihnen einen umfassenden Überblick und Hintergründe zu all diesen Neuerungen. Über QR-Codes gelangen Sie auf unsere neue Website, die weitere nützliche Infos enthält. Außerdem freuen wir uns jederzeit über Ihr Feedback!

Übrigens: Auch dieses Booklet ist vielseitig einsetzbar. Wenn Sie mit dem Lesen fertig sind, drehen Sie es einfach um! Schon verwandelt es sich in einen praktischen Tischkalender, der Sie mit allerlei Wissenswertem über MM Board & Paper durch das nächste Jahr begleitet.

Denken wir die Zukunft gemeinsam neu!

Tom Kratochwill

Dezember 2025

	Montag	Dienstag	Mittwoch	Donnerstag	Freitag	Samstag	Sonntag
49	1	2	3	4	5	6	7
					o		
50	8	9	10	11	12	13	14
				•			
51	15	16	17	18	19	20	21
						•	
52	22	23	24	25	26	27	28
						•	
1	29	30	31	1	2	3	4
						o	

1 von 10

Als eines von nur zehn Unternehmen erhielt die MM Gruppe 2024 eine **“AAA“-Bewertung** durch die globale Umweltorganisation CDP. Das fñhrliche Supplier Engagement Rating (SER) von CDP bewertet das Engagement für Klimaschutz in der gesamten Lieferkette (mehr auf s. 19).



Visuell visionär gedacht

Unsere Produktgruppen sind nun optisch besser identifizierbar.

Wir arbeiten laufend daran, unser Portfolio zu verbessern. Dabei geht es nicht nur darum, den Kunststoffanteil in Verpackungen durch innovative Barrieren weiter zu reduzieren und mit unseren Partnern die Kreislaufwirtschaft voranzutreiben. Sondern auch darum, unsere Produkte und ihre vielfältigen Eigenschaften noch sichtbarer zu machen.

Denn was nützt das beste Produkt, wenn man dessen Vorteile nicht auf den ersten Blick identifizieren kann?

Symbole zum Marken

Damit Sie Ihr Wunschprodukt künftig noch schneller finden, sind unsere Produktgruppen ab sofort durch Symbole gekennzeichnet.



Karton



Liner



Papier



Saturating
Kraftpapier



Faserstoff



Frischfaser-
karton



Flexo-Liner



Ungestrichenes
Feinpapier



“Mit unserem neuen Erscheinungsbild wird unser umfangreiches Portfolio und die Vielfalt der Märkte, die wir bedienen, noch klarer und ansprechender dargestellt.”

Sabine Nicolaus, Head of Marketing & Brand Management



Recycling-
karton



Offset-Liner



Verpackungs-
kraftpapier

Neue Swatchbooks jetzt verfügbar!

Bestellen Sie bedruckte und veredelte Muster unserer Karton- und Linerqualitäten. Ab sofort online unter mm.group/de/board-paper/request-sample



November 2025

Montag	Dienstag	Mittwoch	Donnerstag	Freitag	Samstag	Sonntag
44 27	28	29	30	31	1	2
45 3	4	5	6	7	8	9
46 10	11	12	13	14	15	16
47 17	18	19	20	21	22	23
48 24	25	26	27	28	29	30

25 Mai

So oft kann Karton recycelt werden, ohne seine mechanische und strukturelle Festigkeit vollständig zu verlieren.



Karton ist als Verpackungsmaterial zukunftsfit

Dmitry Panfilov, Senior Vice President Cartonboard Sales bei MM Board & Paper, über die neue MM Verkaufsorganisation für Cartonboard, neue Produktnamen und die bevorstehende „Packaging and Packaging Waste Regulation (PPWR)“.



Dmitry Panfilov,
Senior Vice President
Cartonboard Sales,
verfügt über 16 Jahre
Erfahrung in der Karton-
und Verpackungsindustrie.

Herr Panfilov, welchen Vorteil bringt die neue MM Verkaufsorganisation?

Für FBB und WLC gibt es keine getrennten Verkaufsteams mehr. Wir wollen zu unseren Kunden eine stärkere Beziehung aufbauen und ihnen rasche und bedarfsorientierte Lösungen anbieten. Deshalb haben Sie künftig nur mehr eine Ansprechperson.

Auch die Identifizierung unserer Produkte wird leichter: Mit dem vereinfachten Portfolio konzentrieren wir uns auf unsere starken, bekannten Marken (siehe S. 11).

„Wir wollen zu unseren Kunden eine stärkere Beziehung aufbauen und rasche und bedarfsorientierte Lösungen anbieten.“

Sie sind an unseren Karton- und Linerprodukten interessiert?

Auf unserer neuen Website **mm.group/de/board-paper** finden Sie alle Kontaktdaten unserer internationalen Vertriebsmitarbeiter sowie Ansprechpartner für verschiedene Themen wie Nachhaltigkeit, Produktsicherheit und Innovation.





THE MUSE

“Sehen Sie, wie weiß meine Oberfläche ist? Obwohl ich zu einem großen Teil aus Recyclingfasern bestehe und vollständig recycelbar bin, verfüge ich über einen herausragenden Weißgrad. Beeindruckend, oder?”

TOPCOLOR® WHITE, GT1

300 g/m², 390 µm

Vormals: MM GT White

Werk: MM Gernsbach, Deutschland

Oktober 2025

Montag		Dienstag		Mittwoch		Donnerstag		Freitag		Samstag		Sonntag	
40	29	30	1	2	3	4	5						
		,											
41	6	7	8	9	10	11	12						
		o											
42	13	14	15	16	17	18	19						
	,												
43	20	21	22	23	24	25	26						
		•											
44	27	28	29	30	31	1	2						



1.000

Die neue Photovoltaikanlage in MM Frohnleiten besteht aus 1.000 **Solarmodulen** auf einer Fläche von 2.500m². Jährlich produzieren wir dort bis zu 400.000 kWh Strom. Damit deckt das Werk seinen Strombedarf vollständig aus erneuerbaren Energien.





Demnächst tritt die PPWR in Kraft. Mit welchen Folgen?

Verpackungen müssen künftig langlebiger und vollständig recycelbar sein. Zentraler Bestandteil ist die Wiederverwendungsvorgabe für den Take-away-Sektor. Bis 2027 müssen unsere Kunden wiederum ihre Kunden über die Wiederverwertbarkeit ihrer Verpackungen informieren und bis 2030 mindestens zehn Prozent der Produkte in wiederverwendbaren Verpackungen anbieten.

Wie reagiert MM darauf?

Dank der PPWR können wir das Bewusstsein auf faserbasierte Verpackungslösungen zur Reduktion von Kunststoff lenken. Bei der Entwicklung neuer Kartonprodukte setzen wir hier an: Neben funktionalen Eigenschaften (Barrieren) erfüllen sie alle geforderten Recyclingstandards. Als Verpackungsmaterial ist unser Karton längst zukunftsfit. •

PPWR: Die wichtigsten Neuerungen im Überblick

Europaweit steigt die jährliche Pro-Kopf-Menge an Verpackungsmüll seit 2005 stetig an – auf derzeit rund 190 Kilogramm. Mit der PPWR möchte die EU diesen Trend stoppen und bis 2040 den anfallenden Verpackungsmüll um 15 Prozent im Vergleich zum Jahr 2018 senken.

Dafür sollen unter anderem

- Gewicht und Volumen von Verpackungen sowie der „Leerraum“ reduziert werden, etwa durch Abschaffung von „Doppelböden“ oder unnötigen Verpackungsschichten.
- ab 2030 Einweg-Kunststoffverpackungen, z.B. bei Obst und Gemüse, verboten werden.
- verbindliche Quoten für wiederverwendbare Verpackungen eingeführt werden.
- im Take-away-Sektor selbst mitgebrachte Verpackungen erlaubt bzw. bis 2030 mindestens zehn Prozent eigene Mehrwegverpackungen angeboten werden.

Alle Verpackungen müssen zudem vollständig recycelbar sein.



Weiterführende Infos der EU zur PPWR finden Sie hier: environment.ec.europa.eu/topics/waste-and-recycling/packaging-waste_en

September 2025

Montag	Dienstag	Mittwoch	Donnerstag	Freitag	Samstag	Sonntag
36 1	2	3	4	5	6	7 o
37 8	9	10	11	12	13	14 r
38 15	16	17	18	19	20	21 •
39 22	23	24	25	26	27	28
40 29	30 ,	1	2	3	4	5

24/7

In unserem Verkaufs- und Serviceportal **MM digital** können Sie rund um die Uhr technische Daten zu unserem umfangreichen Karton- und Liner-Sortiment abrufen, Bestellungen direkt aufgeben und in Echtzeit verfolgen. Hier kostenlos registrieren: digi.mm-karton.com/login



Neue Namen, bessere Qualität

Die wichtigsten Fragen und Antworten zur Umbenennung unserer Recyclingkarton- und Linerprodukte.

Es ist Ihnen bestimmt schon aufgefallen: Seit September heißen alle unsere WLC-Kartonsorten anders. Triplex-Kartonsorten tragen nun die Namen unserer Top-Brands MCB®, TOPCOLOR® und FOODBOARD®. Unsere bekannte Top-Brand MCM® dient als Basis für alle unsere Duplex-Kartonprodukte, darunter der meistverkaufte Recyclingkarton Europas. Auch bei unseren Linern gab es eine Veränderung: Unser

MM TOPLINER® (Muster zw. S. 11 u. 13) bildet ab sofort die Namensgrundlage für all unsere Offset-Liner-Produkte. Unsere Flexo-Liner hören auf den Namen MM X-Liner®.

Von Gentleman bis Wave Rider

Übrigens: Unsere Karton- und Linerprodukte werden jetzt durch eigene Charaktere, passend zu ihren besonderen Merkmalen, repräsentiert. Auf den Inlays stellen wir die bekanntesten vor.



DUPLEX-KARTON
Recyclingkarton mit grauer Rückseite

MCM®

TRIPLEX-KARTON
Recyclingkarton mit heller oder brauner Rückseite

**MCB®
TOPCOLOR®
FOODBOARD®**

OFFSET-LINER
Recyclingliner mit grauer oder brauner Rückseite

MM TOPLINER®

FLEXO-LINER
Recyclingliner mit grauer oder brauner Rückseite

MM X-LINER®



THE ARTIST

“Ich bin ein kreatives Offset-Talent, bringe Farben zum Leuchten und zaubere neue Geschichten auf Wellpappe. Ob Displays oder Waschmittelverpackungen, mit mir wird jedes Produkt zum Blickfang am Point of Sale.”

MM TOPLINER®, Offset-Liner

210 g/m²

Werk: MM Neuss, Deutschland

August 2025

Montag	Dienstag	Mittwoch	Donnerstag	Freitag	Samstag	Sonntag
31 28	29	30	31	1 ,	2	3
32 4	5	6	7	8	9	10
33 11	12	13	14	15	16 o	17
34 18	19	20	21	22	23 ,	24
35 25	26	27	28	29	30 •	31
Tag des Kartons						

1,9 Mio. Tonnen

Wussten Sie, dass MM Board & Paper der größte Kartonproduzent Europas ist? An den sechs europäischen Produktionsstandorten wurden 2023 1,9 Millionen Tonnen **Karton und Papier verkauft**.





Warum machen wir das?

Durch die verbesserte Darstellung der einzigartigen Eigenschaften unserer Produkte ist es für unsere Kunden leichter, sich für ihr Wunschprodukt zu entscheiden.

Warum haben bestimmte Produkte einen Zusatz im Namen?

Wenn unsere Karton- und Linersorten besondere Eigenschaften aufweisen, wie z.B. einen sehr hohen Weißgrad, außergewöhnliche Steifigkeit oder Feuchtigkeitsbeständigkeit, wird der Name mit einem Zusatz versehen. Einige Beispiele finden Sie in der folgenden **Tabelle**.

Ändert sich etwas am Produkt selbst?

Artikelnummern sowie technische Spezifikationen und Produktionspläne bleiben gleich. Lediglich unser Recyclingkarton MCB® PURE BROWN (ehemals: UD Brown) hat eine neue Artikelnummer. Die Produktqualität konnten wir dank zahlreicher Umbauten in unseren Werken sogar verbessern. Der Energieverbrauch konnte deutlich reduziert werden. ●

MCM® **STRONG**
(früher: Venoplex)

Der Zusatz STRONG betont die hohen Steifigkeitswerte dieses Duplex-Kartons.

TOPCOLOR® **WHITE**
(früher: MM GT White)

Der Zusatz WHITE steht für den hohen Weißgrad dieses Triplex-Kartons.

MCB® **PURE BROWN**
(früher: UD Brown)

Der Zusatz PURE BROWN steht für eine ungestrichene, braune Vorderseite sowie braune Rückseite dieses Triplex-Kartons.

MM X-LINER® **FREEZE**
(früher: MM X-LINER aqua-fit)

Der Zusatz FREEZE streicht die Feuchtigkeitsbeständigkeit des Flexo-Liners heraus.

Haben Sie Ihr Produkt schon entdeckt?

Auf unserer neuen Website finden Sie ganz einfach heraus, wie Ihr bevorzugter Recyclingkarton oder Liner nun heißt.

Dafür einfach QR-Codes scannen.



Recycling-
karton



Liner

Juli 2025

Montag	Dienstag	Mittwoch	Donnerstag	Freitag	Samstag	Sonntag
27 30	1	2 ,	3	4	5	6
7	8	9	10 o	11	12	13
14	15	16	17	18 ,	19	20
21	22	23	24 •	25	26	27
28 31	29	30	31	1 ,	2	3

370+180

Mit dem Sustainability Bonus fördert die MM Gruppe lokale Nachhaltigkeitsinitiativen in ihren Werken. Über **370 Ideen** und **180 Projekte** wurden identifiziert. Im Geschäftsjahr 2023 konnten die konzerntweiten Scope-1- und Scope-2-Emissionen im Vergleich zu 2019 um 28 Prozent reduziert werden.



Auf dem Weg zu Net Zero

Bei MM durchleuchten wir unsere Prozesse genau, um Emissionen weiter zu reduzieren. Vier aktuelle Initiativen auf unserem Weg zur Dekarbonisierung stellen wir hier vor.

1. Mit der Kraft der Sonne

Zusätzlich zu erworbenem Grünstrom kann unser Werk MM Frohnleiten (Österreich) dank der neuen Photovoltaikanlage nun selbst CO₂-neutralen Strom erzeugen. Damit beziehen wir dort zu 100 Prozent Grünstrom. Auch in den Werken MM Količevo (Slowenien) und MM Kwidzyn (Polen), das seine Energie bereits zu rund 65 Prozent aus erneuerbaren Energien bezieht, wollen wir den Anteil weiter erhöhen. In Količevo haben wir ebenfalls in Photovoltaik-Module investiert, die eine Gesamtkapazität von 1,2 MWp haben. Das System besteht aus etwa 1.900 Solarmodulen, die das Dach der Fertigungsabteilung und des Warenlagers auf einer Fläche von 8.000 m² bedecken.



MM Količevo

Die neuen Solarmodule auf dem Dach der Fertigungsabteilung und des Warenlagers.



Gewusst?

Durch die Modernisierungen in den letzten Jahren in MM Frohnleiten, MM Neuss und MM Količevo sind wir in der Lage, einen noch höheren Fokus auf Nachhaltigkeit, Effizienz und Produktinnovationen zu legen. Das spiegelt sich auch im Portfolio wider. So können wir z. B. einen Recyclingkarton aus 100 Prozent Altpapier herstellen. Mit MCM® ECO (früher: MM GD 100) bei MM Gernsbach (Deutschland) besteht eine derartige Qualität bereits.

Sie wollen mehr zu dieser Qualität erfahren? Scannen Sie den QR-Code.

THE GENTLEMAN

„Immer an Ihrer Seite und erste Wahl, wenn es um stabile Qualität und hohe Liefertreue geht.“



MCB[®], GT2

300 g/m², 410 µm

Vormals: Multicolor Belvedere

Werk: MM Frohnleiten, Österreich

(produziert auch in MM Gernsbach)

Juni 2025

Montag	Dienstag	Mittwoch	Donnerstag	Freitag	Samstag	Sonntag
22 26	27 ●	28	29	30	31	1
23 2	3 ,	4	5 Weltumwelttag	6	7	8
24 9	10	11 ○	12	13	14	15
25 16	17	18 !	19	20	21	22
26 23	24	25 ●	26	27	28	29
27 30	1	2 ,	3	4	5	6

50,4%

Die MM Gruppe hat sich einseitige Nachhaltigkeitsziele gesetzt: Bis 2031 sollen die **direkten Emissionen** um über 50 Prozent, die indirekten Emissionen (inkl. Lieferkette) um über 58 Prozent im Vergleich zu 2019 **sinken**. Dies soll insbesondere durch interne Maßnahmen in den Bereichen Energieeffizienz und erneuerbare Energien erreicht werden (Näheres ab S. 15).



2.

Biogas statt Erdgas

In MM Gernsbach (Deutschland) haben wir unsere Kläranlage um eine aerobe Stufe erweitert und erzeugen nun selbst Biogas. Es wird direkt in das eigene Kraftwerk eingespeist und ersetzt fossiles Erdgas.



3.

Grüner Wasserstoff

Im Werk Neuss (Deutschland) erzeugen wir nicht nur Europas hochwertigste Offset- und Flexo-Liner für die Wellpappenindustrie (Muster MM TOPLINER® zw. S. 11 u. 13; Muster MM X-LINER® zw. S. 21 u. 23), 2024 haben wir dort auch ein neues Kraftwerk zur Energiegewinnung installiert, das künftig mit grünem Wasserstoff betrieben werden soll. Mithilfe von KI steuert es die Leistungsabgabe, um Energie zu sparen. Zusammen mit einer effizienteren Kartonmaschine können so künftig jährlich über 22.000 Tonnen an CO₂ eingespart werden.



Gewusst?

Die umgebaute Liner-Maschine in Neuss verfügt nun über eine innovative Filmpresse, die die Festigkeit unserer Liner erhöht. So können Kunden für dieselben Anwendungen Produkte mit geringerem Flächengewicht einsetzen. Das spart Verpackungsmaterial.

Sie sind an unserem innovativen Liner interessiert? Kontaktieren Sie liner@mm.group (dafür einfach den QR-Code scannen)



THE ALLROUNDER

„Als Europas meistverkaufter Recyclingkarton habe ich schon beeindruckende Reisen hinter mir. Ich stehe für hohe Liefersicherheit und kurze Vorlaufzeiten. Ich bin wohl der Vielfältigste unter uns: Von der Tiefkühlpizza bis zur Zahnpastaverpackung, Ihre Produkte sind bei mir gut aufgehoben.“



MCM[®], GD2

300 g/m², 410 µm

Vormals: Multicolor Mirabell

Werk: MM Količevo, Slowenien (produziert auch in MM Frohnleiten, MM Gernsbach, MM Neuss)

Mai 2025

Montag	Dienstag	Mittwoch	Donnerstag	Freitag	Samstag	Sonntag
18 28	29	30	1	2	3	4
19 5	6	7	8	9	10	11
20 12	13	14	15	16	17	18
21 19	20	21	22	23	24	25
22 26	27	28	29	30	31	1

97%

Das Prozesswasser unserer Frischlaserkartonwerke wird fast vollständig wieder in den globalen Wasserkreislauf zurückgeführt. Unser Wasserverbrauch ist daher sehr gering.





„Indem wir die Nachhaltigkeitsziele unserer Kunden unterstützen, schaffen wir eine Synergie, die weitaus größere Auswirkungen hat als jede einzelne Maßnahme.“

Katja Tuomola, Head of Group Sustainability & Safety



CDP (Carbon Disclosure Project)
Die globale Non-Profit-Organisation setzt sich für mehr Transparenz bei Klimaschutz in Unternehmen ein.

Monitoring in Echtzeit

In Kooperation mit seinen Lieferanten verfügt MM seit 2023 mit Prewave* über ein Monitoring-Tool, das die Lieferkette in Echtzeit auf ökologische und soziale Risiken durchleuchtet. Schlägt das Tool an, kann sofort reagiert und der Dialog mit den Partnern gesucht werden. Dies betrifft vor allem Lieferanten von Schlüsselrohstoffen wie Zellstoff und Recyclingpapier. •

*Prewave wurde vom Bundesministerium für Klimaschutz, Umwelt, Energie, Mobilität, Innovation und Technologie gefördert.

4.

Die Lieferkette im Blick

In Klimafragen blickt MM über den Tellerrand: Neben der Überwachung und Messung direkter Emissionen arbeiten wir eng mit unseren Lieferanten zusammen, um langfristig die gesamte Lieferkette zu dekarbonisieren. Dieses Engagement und unser transparenter Umgang mit Klimathemen brachte uns 2024 als eines von weltweit zehn Unternehmen eine AAA-Bewertung der globalen Umweltorganisation CDP ein.

Mehr dazu auf mm.group/de/news/press-releases

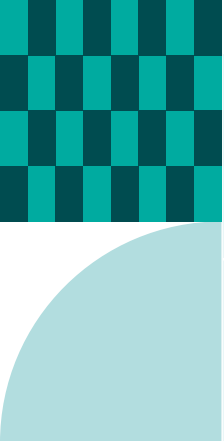


„Um die an uns gestellten Nachhaltigkeitsanforderungen zu erfüllen, kooperieren wir eng mit unseren Kunden.“

**Bernhard Heneis,
Head of Group Sustainability**

April 2025

Montag	Dienstag	Mittwoch	Donnerstag	Freitag	Samstag	Sonntag
14 31	1	2	3	4	5 ,	6
15 7	8	9	10	11	12	13
						o
16 14	15	16	17	18	19	20
17 21	22	23	24	25	26	27
Weltinnovationstag !						•
18 28	29	30	1	2	3	4
						,



2.400

Unser Frischlaserkarton ALASKA® BARRIER GREASE ist dank seiner herausragenden Fettbarriere eine unserer innovativsten Frischlaserkartonsorten. Verwendet man ihn anstelle von 1.000 Tonnen Standard-PE-Beschichteten Karton, spart das Emissionen in Höhe von 2.400 **Füßen** von Wien nach London ein.



Das A-Team für unsere Kunden

Robert Gass ist bei MM Board & Paper für Supply Chain & Sales Operations und damit für eine sichere Lieferkette verantwortlich. Warum es dafür ein verlässliches Kundenservice braucht und ihm gesperrte Häfen in Finnland kein Kopfzerbrechen bereiteten, verrät er im Interview.



Robert Gass
arbeitet seit 22 Jahren im Bereich Supply Chain. Menschen stehen für ihn an erster Stelle und sind „die Formel für Erfolge.“

Herr Gass, wie ist das MM Customer Service Team aufgestellt?

Wir sind an allen sieben europäischen Standorten vertreten und arbeiten eng mit den jeweiligen Verkaufs- und Werksteams zusammen. Es ist wichtig, dass wir mit unseren Kunden in ihrer Sprache kommunizieren und sie stets informiert halten. Bei Recyclingkarton arbeiten wir bereits nach dem One-face-to-the-customer-Prinzip: Unsere Kunden haben für ihren Wunschkarton nur mehr eine Ansprechperson, was den Service wesentlich beschleunigt. Sie können uns darüber hinaus per E-Mail,

Telefon, Live-Chat oder über soziale Medien erreichen und über MM digital – unseren Verkaufs- und Servicekanal.

Was sind typische Anfragen?

Sehr oft sind es Anfragen zu Lieferzeiten. Als direkter Draht zum Kunden müssen wir rasch reagieren, um Planungs- und Liefersicherheit zu gewährleisten. Kunden erwarten einen zuverlässigen Service.



Wie geht es mit dem MultiMill-Konzept weiter? Mehr Infos auf S. 23 und 25.



THE WAVE RIDER

“Sie wollen die perfekte Welle? Als Flexo-Liner mit hervorragender Oberfläche garantiere ich höchste Performance und bin wie geschaffen für das Flexo-Druckverfahren in hohen Auflagen.”

MM X-LINER®, Flexo-Liner

180 g/m²

Vormals: MM X-Liner HD

Werk: MM Neuss, Deutschland

März 2025

	Montag	Dienstag	Mittwoch	Donnerstag	Freitag	Samstag	Sonntag
9	24	25	26	27	28	1	2
10	3	4	5	6	7	8	9
11	10	11	12	13	14	15	16
12	17	18	19	20	21	22	23
13	24	Weltrecyclingtag	26	27	28	Weltwassertag	30
14	31	1	2	3	4	5	6

82%

In der EU werden 82 Prozent des gesamten **Papiers und Kartons recycelt**. Dies ist der höchste Wert aller Verpackungsmaterialien.





Warum ist Verlässlichkeit so wichtig?

Als internationaler Kartonproduzent sind wir unter den Ersten in einer komplexen Lieferkette bis zum Endverbraucher. Hier tragen wir eine große Verantwortung, man denke etwa an die Versorgung mit lebenswichtigen Medikamenten. Unsere Kunden können sich hier voll auf uns verlassen – von der Bestellung bis zur Anlieferung.

Welche Rolle spielt dabei das MultiMill-Konzept von MM Board & Paper?

Dank unseres MultiMill-Konzepts können wir Lieferausfälle weitestgehend vermeiden, da wir einige unserer meistverkauften Qualitäten in mehreren Werken gleichzeitig produzieren können. Ein Beispiel: Kürzlich gab es in Finnland einen Streik, bei dem alle Häfen geschlossen waren. Wir konnten keinen Frischfaserkarton von MM Kotkamills liefern, aber teilweise Kunden mit FBB-Alternativen aus MM Kwidzyn und MM Količevo versorgen. In der Zwischenzeit haben wir die Lager bei MM Kotkamills wieder aufgefüllt. Nach Ende des Streiks waren wir sofort wieder lieferfähig. Als wir unser Werk in Neuss umgebaut haben, konnten wir auch bei Liner eine nahtlose Lieferung aus dem Werk Količevo anbieten. Diese Flexibilität wird von unseren Kunden sehr geschätzt.



Stimmen aus dem MM Customer Service Team



“Wir haben eine langjährige, sehr erfahrene Belegschaft – das ist von unschätzbarem Wert, wenn es um neue oder schwierige Situationen, neue Kunden oder frisch einzuschulende Kolleginnen und Kollegen geht.“

Andrew Smith,
Head of Customer Service



“Dass wir viele Karton- und Linerqualitäten von mehreren Standorten aus liefern können, ist unser wichtigstes Alleinstellungsmerkmal. Unsere Kunden schätzen diese Verlässlichkeit.“

Aneta Rodak-Strona, Head of Supply Chain & Sales Operations



“Es ist entscheidend, dass wir die Ware pünktlich und vollständig liefern und alle Kundenerwartungen erfüllen. Dazu gehört auch, Kundenbedürfnisse vorzusehen und Lösungen anzubieten, bevor Probleme entstehen.“

Sonia Kurek-Was, Team Leader Customer Service



THE COOL

“Sie wollen Parfumflakons oder Süßwaren edel verpacken? Mit meinen hervorragenden Oberflächeneigenschaften bin ich die erste Wahl für hochwertige Verpackungslösungen.”

ALASKA® SMART

270 g/m², 480 µm

Werk: MM Količevo, Slowenien

Februar 2025

Montag	Dienstag	Mittwoch	Donnerstag	Freitag	Samstag	Sonntag
5 27	28	29	30	31	1	2
6 3	4	5	6	7	8	9
7 10	11	12	13	14	15	16
8 17	18	19	20	21	22	23
9 24	25	26	27	28	1	2

4

Dank unseres MultiMilli-Konzepts können wir unsere begehrtesten Qualitäten an mehreren Standorten herstellen und verlässlich liefern. Europas meistverkauften Recyclingkarton **MCM®** (Muster zw. S.17 u.19) bieten wir sogar in vier **Werken** an (Mehr dazu ab S. 23).





Gibt es Pläne, das MultiMill-Konzept auszuweiten?

Die geografische Lage unserer Standorte in Europa bildet ein herausragendes Merkmal, das durch unser MultiMill Konzept ergänzt wird. Bereits seit diesem Jahr produzieren wir unseren beliebten Recyclingkarton MCM® (Muster zw. S. 17 u. 19) neben MM Frohnleiten, MM Gernsbach und MM Neuss auch in MM Količevo. Darüber hinaus produzieren wir künftig nicht nur in MM Kotkamills und MM Kwidzyn, sondern auch in MM Količevo hochwertige und leichtgewichtige Frischfaserqualitäten. Damit bieten wir eine zuverlässige Lieferkette, die maximale Versorgungssicherheit mit kurzen Vorlaufzeiten gewährleistet. ●

Das MM Customer Service Team ist an allen sieben europäischen Standorten vertreten.



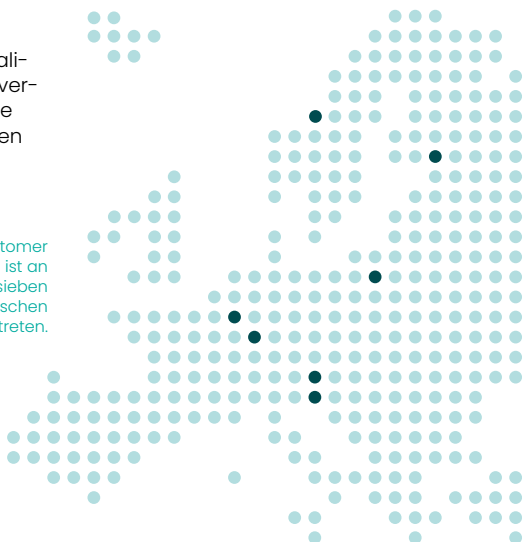
“Ich mag meinen Job, weil ich Menschen mag. Im Kundendienst dreht sich alles um sie. Es macht mir einfach Spaß, mit Kundinnen und Kunden zu reden und anstehende Probleme zu lösen.“

Alicja Kucharska, Customer Service



“Der Werksumbau in MM Neuss 2023 hat uns vor große Herausforderungen gestellt. Wir haben alles getan, um unsere Kunden mit Ware zu versorgen, etwa in Form von Alternativqualitäten aus MM Količevo. Dafür bekamen wir viel Anerkennung.“

Tanja Gerst, Customer Service



MM digital

Hier können Sie sich kostenlos auf unserem Verkaufs- und Serviceportal registrieren:

digi.mm-karton.com/login



Jänner 2025

Montag	Dienstag	Mittwoch	Donnerstag	Freitag	Samstag	Sonntag
1 30	31	1	2	3	4	5
2 6	7	8	9	10	11	12
3 13	14	15	16	17	18	19
4 20	21	22	23	24	25	26
5 27	28	29	30	31	1	2

100%

Alle bei MM Board & Paper eingesetzten
faserbasierten Rohstoffe sind **zertifiziert**
bzw. stammen aus **kontrollierten** Quellen.

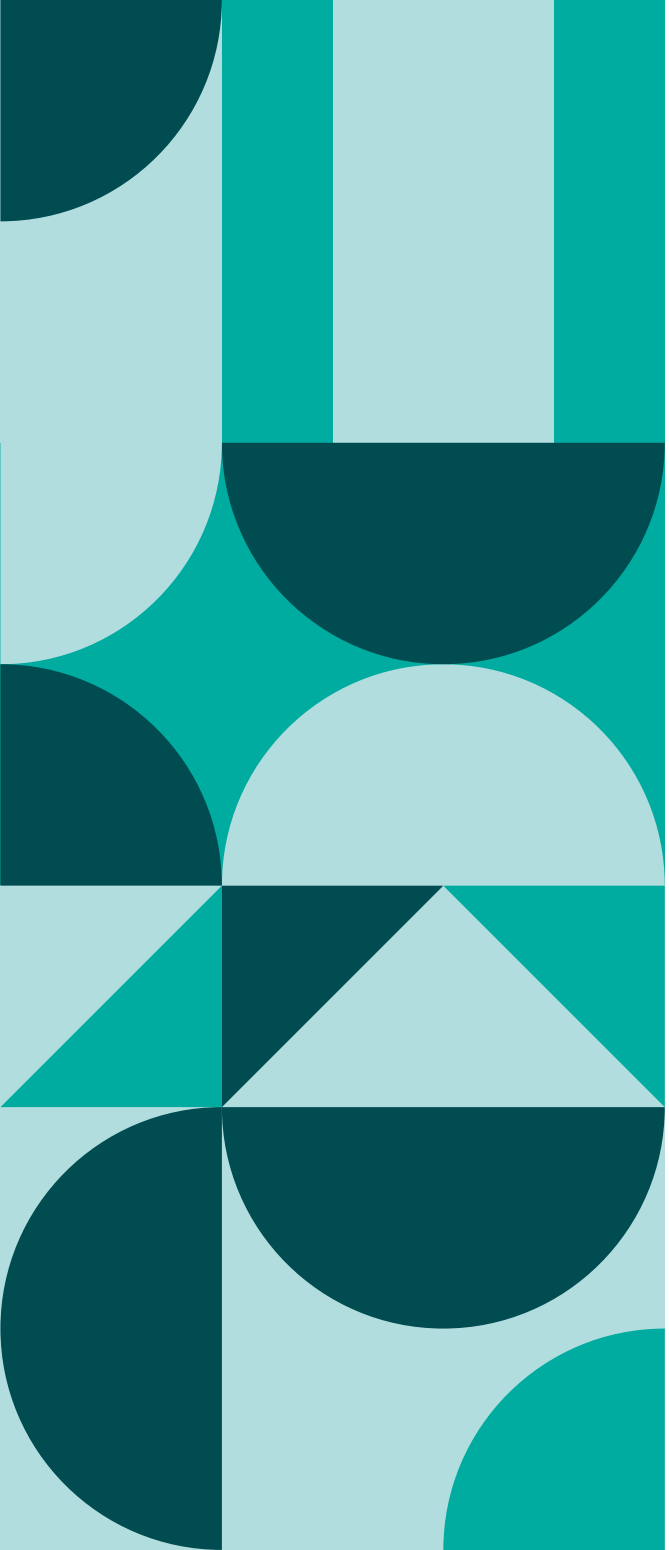




Ich wurde auf **ALASKA® WHITE**, 350g/m², aus MM Kwidzyn gedruckt.

Impressum

Herausgeber und Medieninhaber: MM BOARD & PAPER GmbH, Brahmplatz 6, 1040 Wien, Österreich, mm.group/board-paper • **Redaktion und Projektmanagement:** Elisabeth Stocker • **Konzept, redaktionelle Mitarbeit und Gestaltung:** Egger & Lerch Corporate Publishing, velcom GmbH, Vordere Zollamtsstraße 13, 1030 Wien, Österreich, www.egger-lerch.at • **Fotos:** MM Board & Paper (wenn nicht anders angegeben) • **Druck:** Print Alliance HAV Produktions GmbH, Druckhausstraße 1, 2540 Bad Vöslau, Österreich • **Herstellungsort:** Bad Vöslau, Österreich



2025

Let's unfold an excellent
year together.

MM